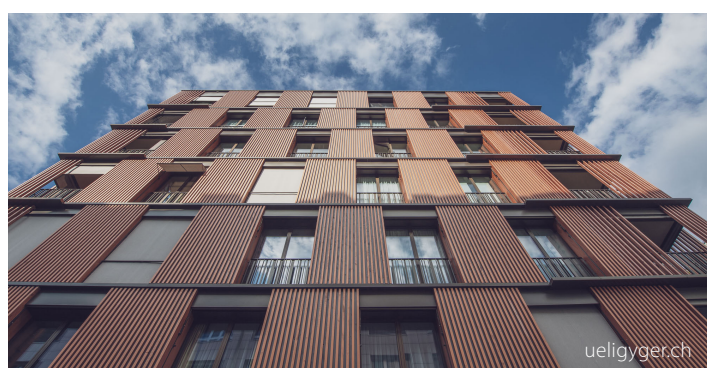




Molkereiweg Thun

Unsere Leistungen:

- Aussenwandelemente in Hybridbauweise
- Fassadenverkleidung in Holz
- Terrassenboden in IPE
- Kellerverschläge in Holz



Bauherr:

Unia Zentralsekretariat
Weltpoststrasse 20
3015 Bern
+41 31 350 21 11

Architekt:

Brügger Architekten AG
Scheibenstrasse 6
3600 Thun
+41 33 655 30 80



Baujahr:

2020

Bauvolumen:

870 000.-

Weitere Referenzen unter:

gfeller-holzbau.ch